

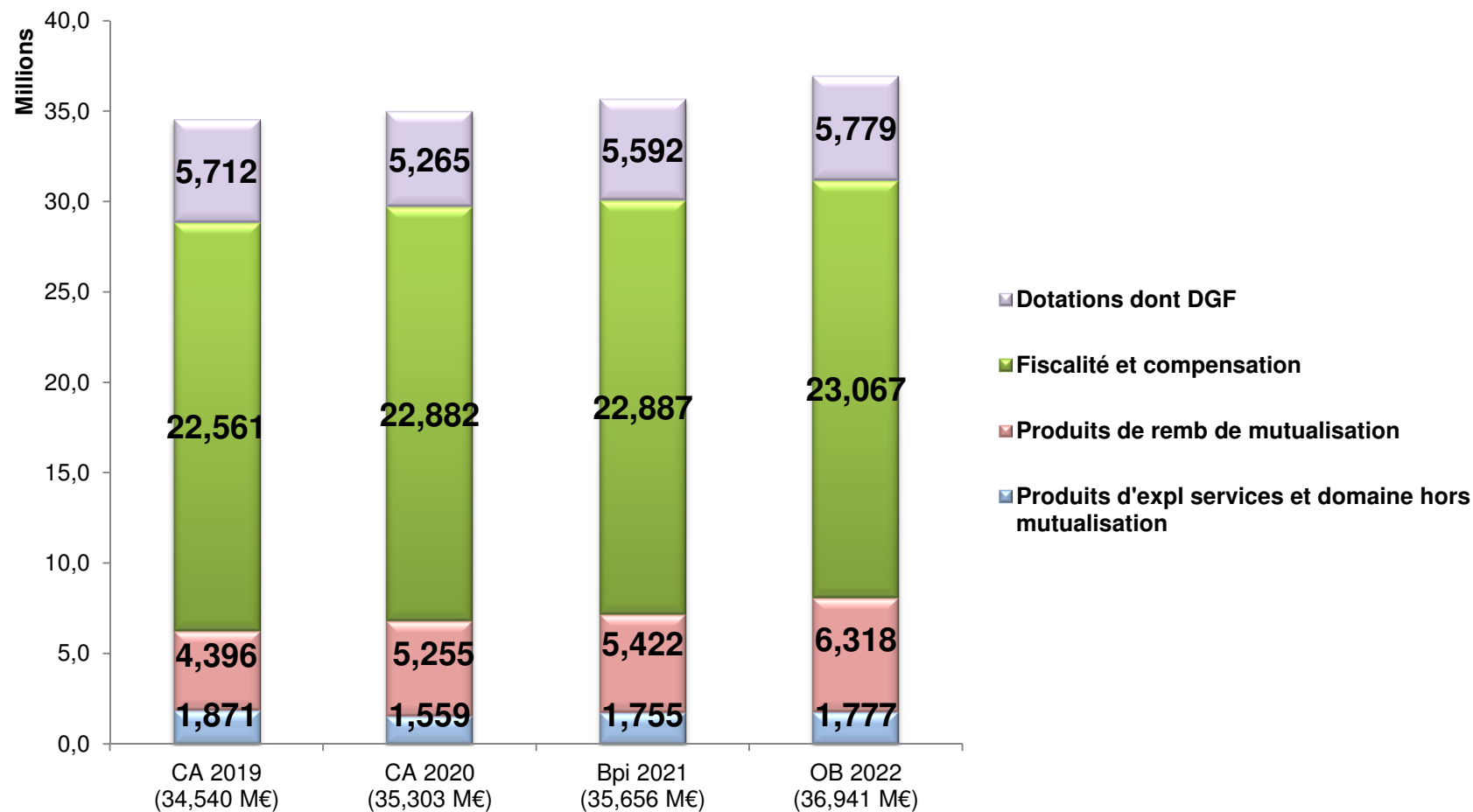
# CATV OB 2022

Conseil communautaire

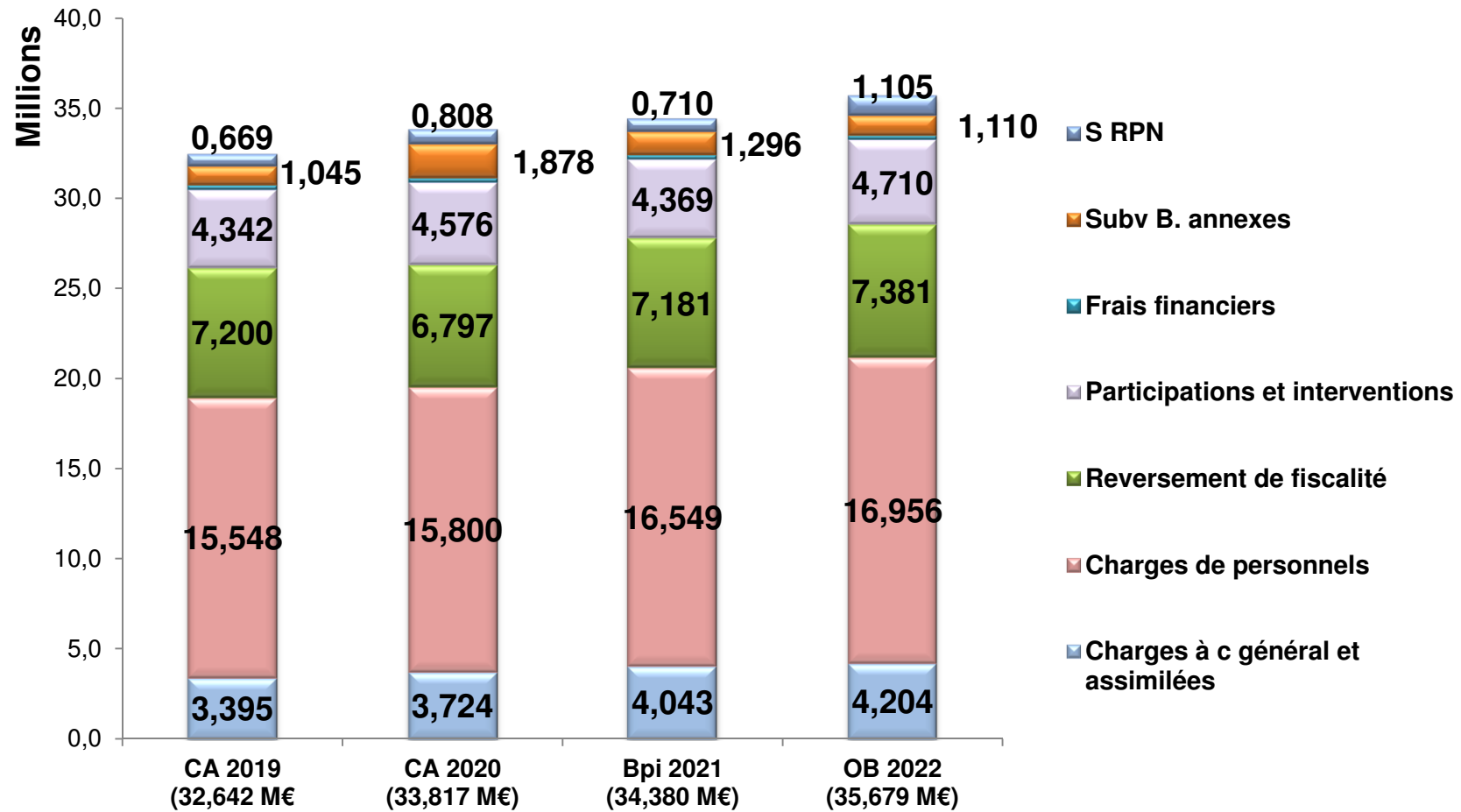
31 janvier 2022

# Budget Principal

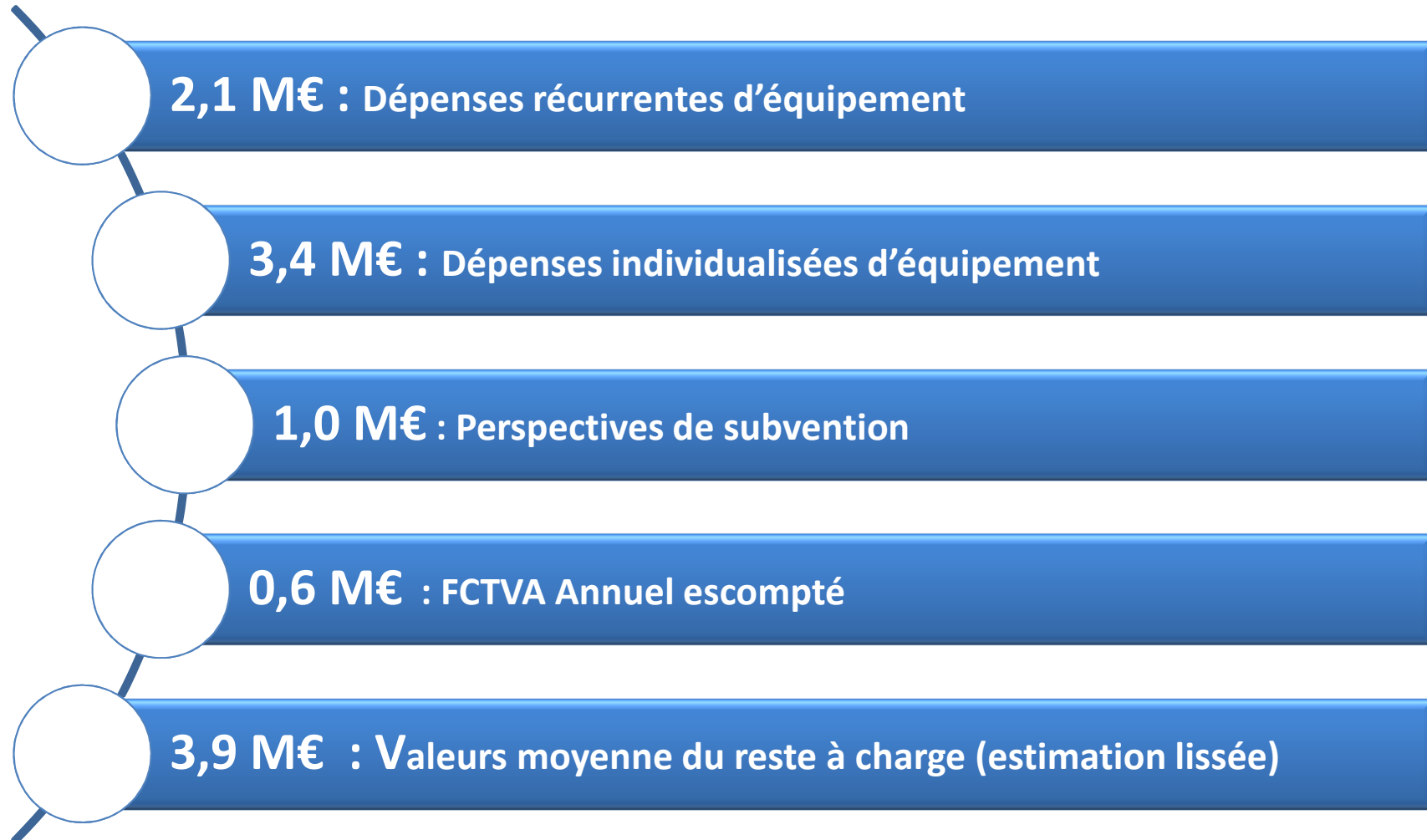
## hypothèses de recettes courantes 2022



# Budget Principal propositions de dépenses courantes 2022



# PPI 2021-2026 (hors Eau Assainissement, ...) valeurs lissées annuelles moyennes



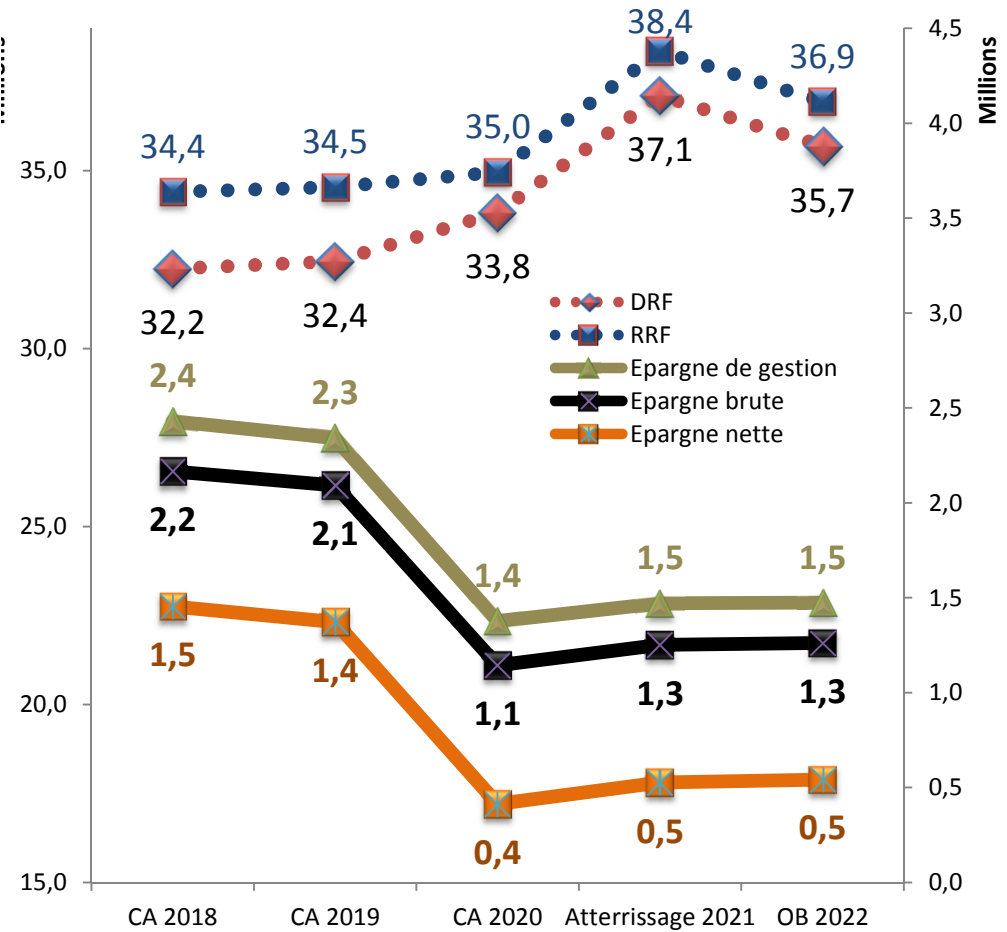
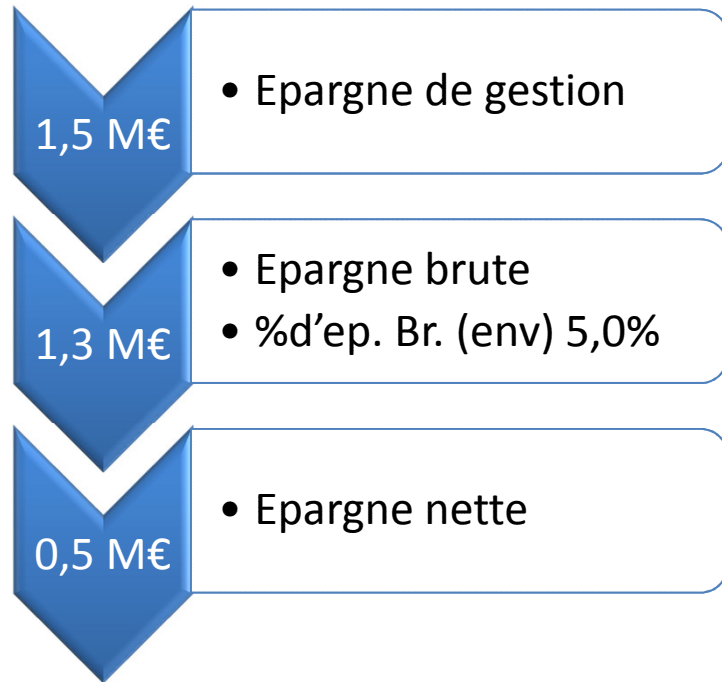
# Financement du reste à charge annuel

49 % autofinancement : 1,9 M€

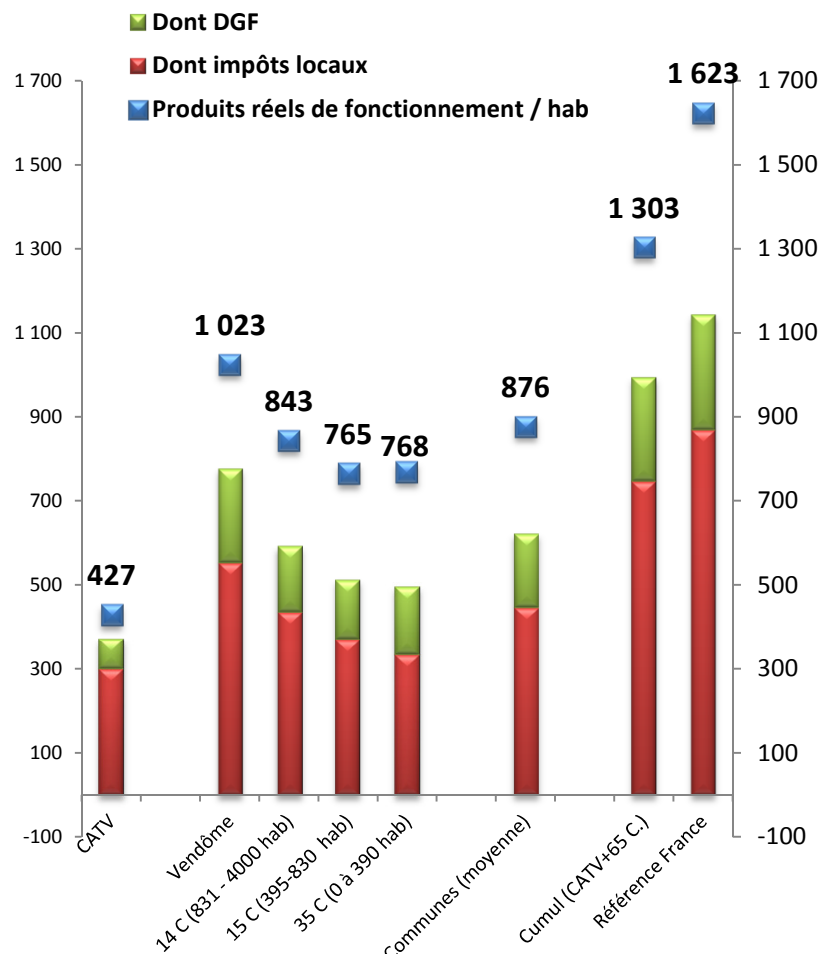
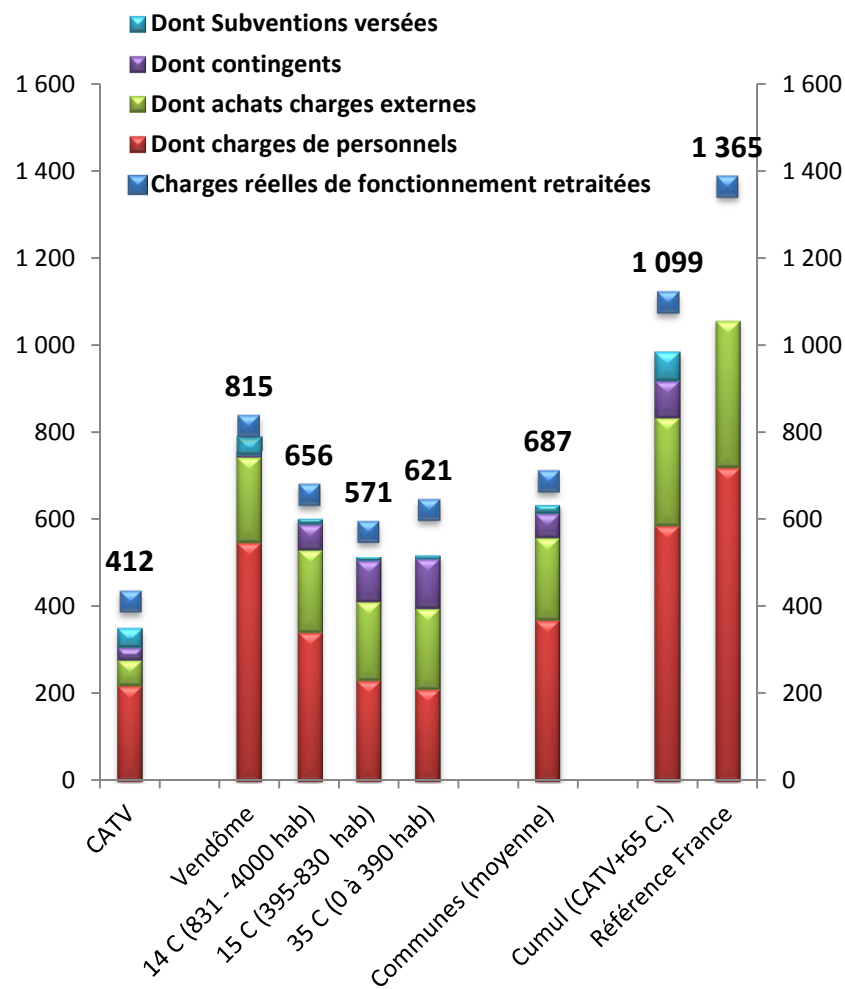
51 % emprunt : 2,0 M€

- Annuité émergente : 145,k € / tranche de 2,0 M€
- Augmentation stock de dette fin de période : environ 6,0 M€

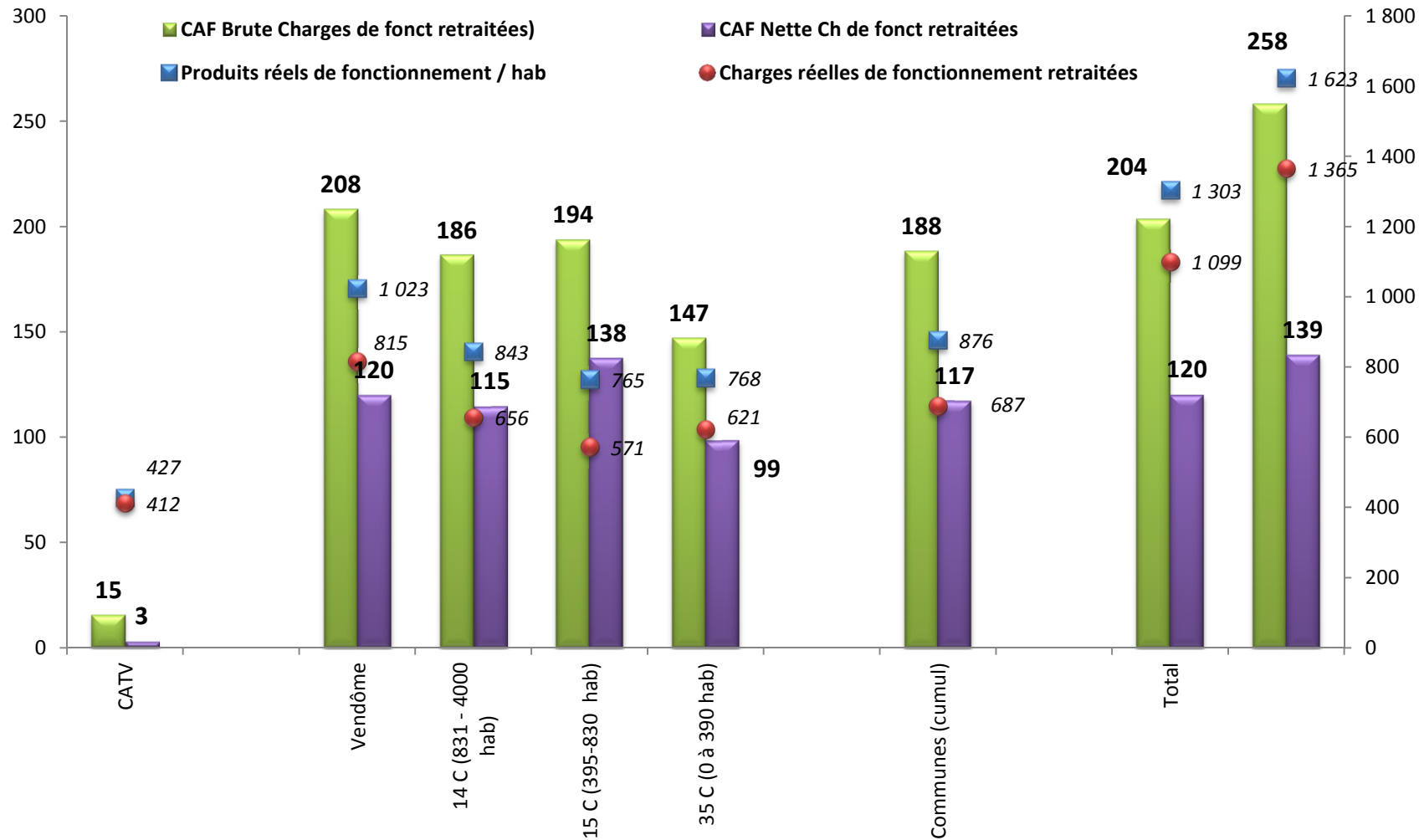
# Perspectives d'épargnes 2022



# Dépenses et recettes courantes des budgets principaux 2020 comparées (en euros par habitants)



# Soldes d'exploitations comparés budget principaux 2020 en euros par habitants





# Objectifs d'épargne

12,0 %

- Objectif de taux d'épargne 2023 ( sur recettes définitives)
- Équivalent 8% sur recettes totales

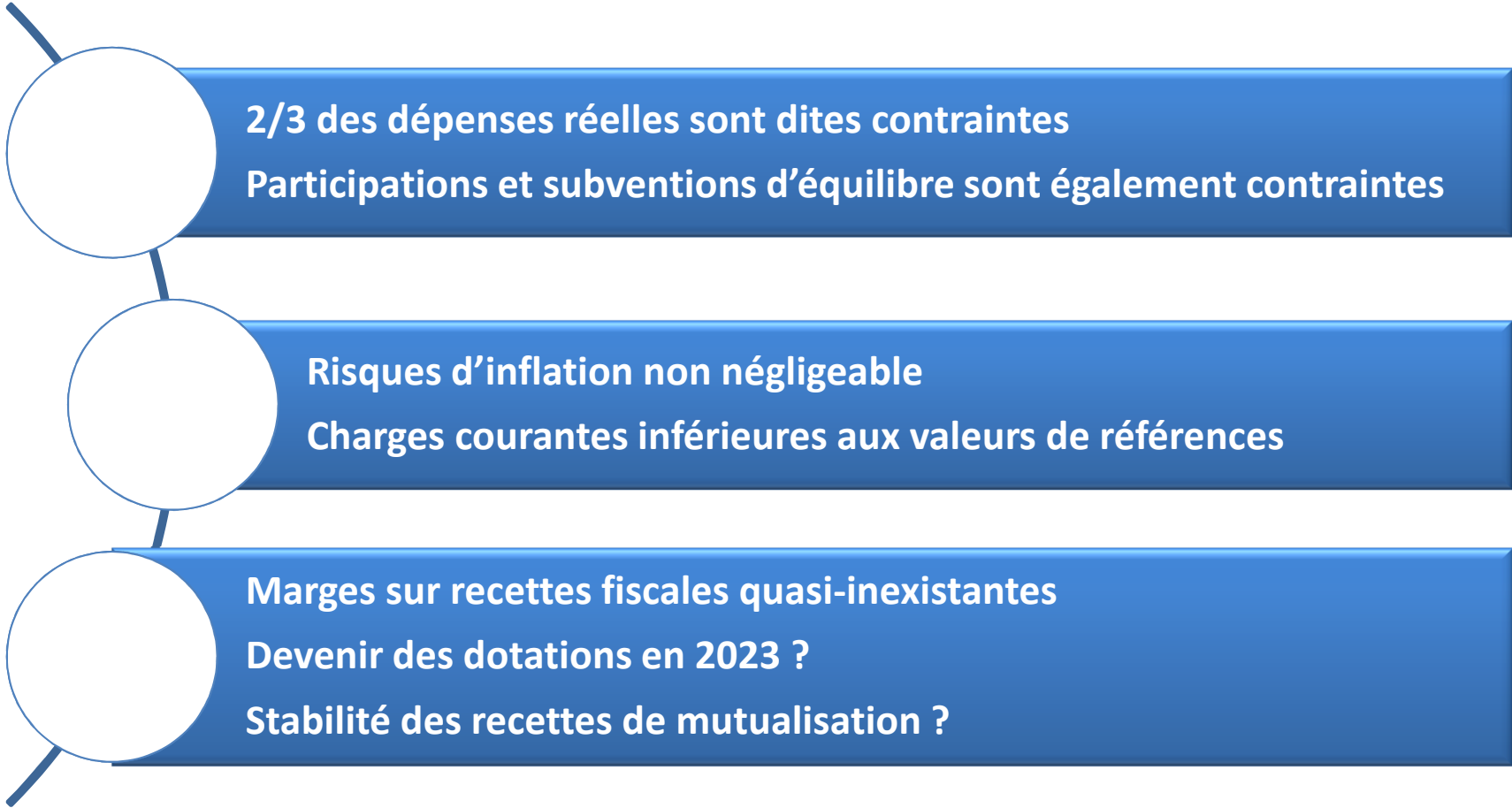
2,8 M€

- Objectif de valeur d'épargne brute : (+1,5 M€ // prévision 2022)
- Augmentation de 145,0 k€ par an pour absorber l'annuité émergente

7,2 %

- Taux d'effort sur D 011 + D 012 (2023)

# Contraintes et menaces pour l'ajustement des D et R constitutives de l'épargne (Budget Principal)



**2/3 des dépenses réelles sont dites contraintes**  
**Participations et subventions d'équilibre sont également contraintes**

**Risques d'inflation non négligeable**  
**Charges courantes inférieures aux valeurs de références**

**Marges sur recettes fiscales quasi-inexistantes**  
**Devenir des dotations en 2023 ?**  
**Stabilité des recettes de mutualisation ?**